

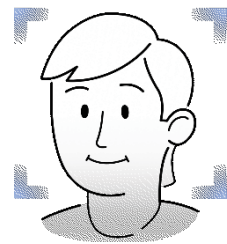


## Биометрические персональные данные

1

**Биометрические персональные данные (биометрия)** – это уникальные физиологические признаки человека, позволяющие отличить его от остальных людей (**идентифицировать**).

Одним из самых распространенных способов идентификации является **идентификация по лицу и голосу**. С такими биометрическими персональными данными работает Единая биометрическая система.



## Единая биометрическая система

**Единая биометрическая система (ГИС ЕБС)** – это государственная информационная система, позволяющая гражданам получать услуги очно или дистанционно без предъявления паспорта.

**Использование биометрии ГИС ЕБС** – допускается только с согласия гражданина и исключительно в гражданской сфере для повышения доступности государственных и иных услуг, в том числе в дистанционном формате, что особенно важно для маломобильных граждан и людей, проживающих в отдаленных районах нашей страны.

Применение биометрии из ГИС ЕБС для розыскных мероприятий запрещено законом.

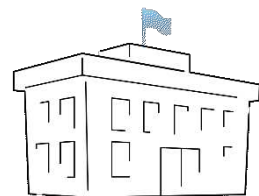
### Регулирование работы ГИС ЕБС

Федеральный закон от 29.12.2022 № 572-ФЗ «Об осуществлении идентификации и (или) аутентификации физических лиц с использованием биометрических персональных данных, о внесении изменений в отдельные законодательные акты Российской Федерации и признании утратившими силу отдельных положений законодательных актов Российской Федерации».

### Хранение биометрии в ГИС ЕБС

Единая биометрическая система прошла оценку требований информационной безопасности, предъявляемых к государственным информационным системам, и полностью соответствует им.

2





## Сбор биометрии

Для использования биометрии гражданину нужно предварительно **дать письменное согласие и зарегистрироваться в ГИС ЕБС**. Сейчас это можно сделать:

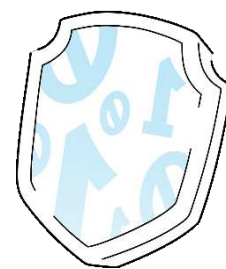
- самостоятельно через приложение **«Госуслуги Биометрия»**;
- в ближайшем **отделении банка**.

Позднее такая возможность появится **в МФЦ**.

Узнать, где расположено отделение банка, в котором регистрируют биометрию, можно:

3

- на портале Госуслуг** у робота Макса или в разделе «Карта Центров обслуживания», применив фильтр «Регистрация биометрии»;
- на сайте Банка России** в разделе «Развитие финансовых технологий» в подразделе «Удаленная идентификация» или через поиск «Карта точек банковского обслуживания, где можно сдать биометрию»;
- на сайте оператора ГИС ЕБС** – АО «Центр Биометрических Технологий»



## Импорт биометрии

В рамках государственной политики по повышению безопасности хранения и использования биометрии с 2023 года вся биометрия, которую граждане когда-либо сдавали в коммерческих организациях, подлежит передаче в ГИС ЕБС. Этот процесс также направлен на повышение удобства и прозрачности управления своей биометрией в едином окне на портале Госуслуг. Там можно ознакомиться с подробной информацией о биометрии, доступными услугами или удалить ее.

## Отказ от биометрии ГИС ЕБС

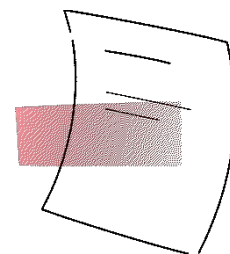
Как удалить биометрию, если она уже сдана:

- **на портале Госуслуг** в разделе «Биометрия»;
- **в АО «Центр Биометрических Технологий»**, отзывав согласие на обработку биометрии.

4

Как отказаться от сдачи биометрии:

- **в МФЦ**, написав отказ от сбора и размещения биометрии в ГИС ЕБС. С момента подписания такого отказа сдать биометрию будет нельзя. Чтобы возобновить возможность сдачи биометрии, нужно обратиться в МФЦ и отозвать написанный ранее отказ.





## 5

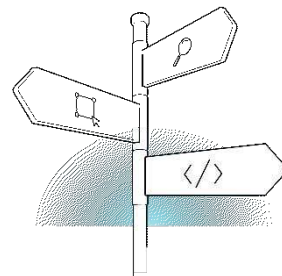
### Сервисы

**Уже сейчас** при помощи ГИС ЕБС можно:

1. Выпустить электронную подпись дистанционно;
2. Приобрести электронную сим-карту (E-sim);
3. Получить банковские услуги, в том числе дистанционно;
4. Заходить на портал Госуслуг;
5. Получить карту болельщика.

**В скором времени** при помощи ГИС ЕБС можно будет:

1. Оплатить проезд в метрополитенах России;
2. Оплатить покупки в магазинах;
3. Сдать экзамен в вузе;
4. Сесть на поезд;
5. Пройти в офис без физического пропуска или паспорта и многое другое.



### Частые вопросы о биометрии

#### 1. Могут ли из ГИС ЕБС украсть биометрию?

Нет. Биометрия хранится и используется в зашифрованном цифровом виде — векторах, отдельно от персональных данных.

#### 2. Что будет, если кто-то попытается воспользоваться фотографией при получении услуги по биометрии?

Если кто-то попытается использовать для получения услуги по биометрии фото, то ГИС ЕБС при помощи технологии «проверки живости» распознает, что это не живой человек.

#### 3. ГИС ЕБС может меня отследить?

Нет, это исключено. ГИС ЕБС не предназначена для такого использования, она может применяться только для гражданских нужд.

#### 4. Могут ли меня заставить сдавать биометрию?

Никто не может заставить человека сдать биометрию. Сдача биометрии – добровольная. Нежелание регистрироваться в ГИС ЕБС не может быть ограничением в предоставлении услуг.

